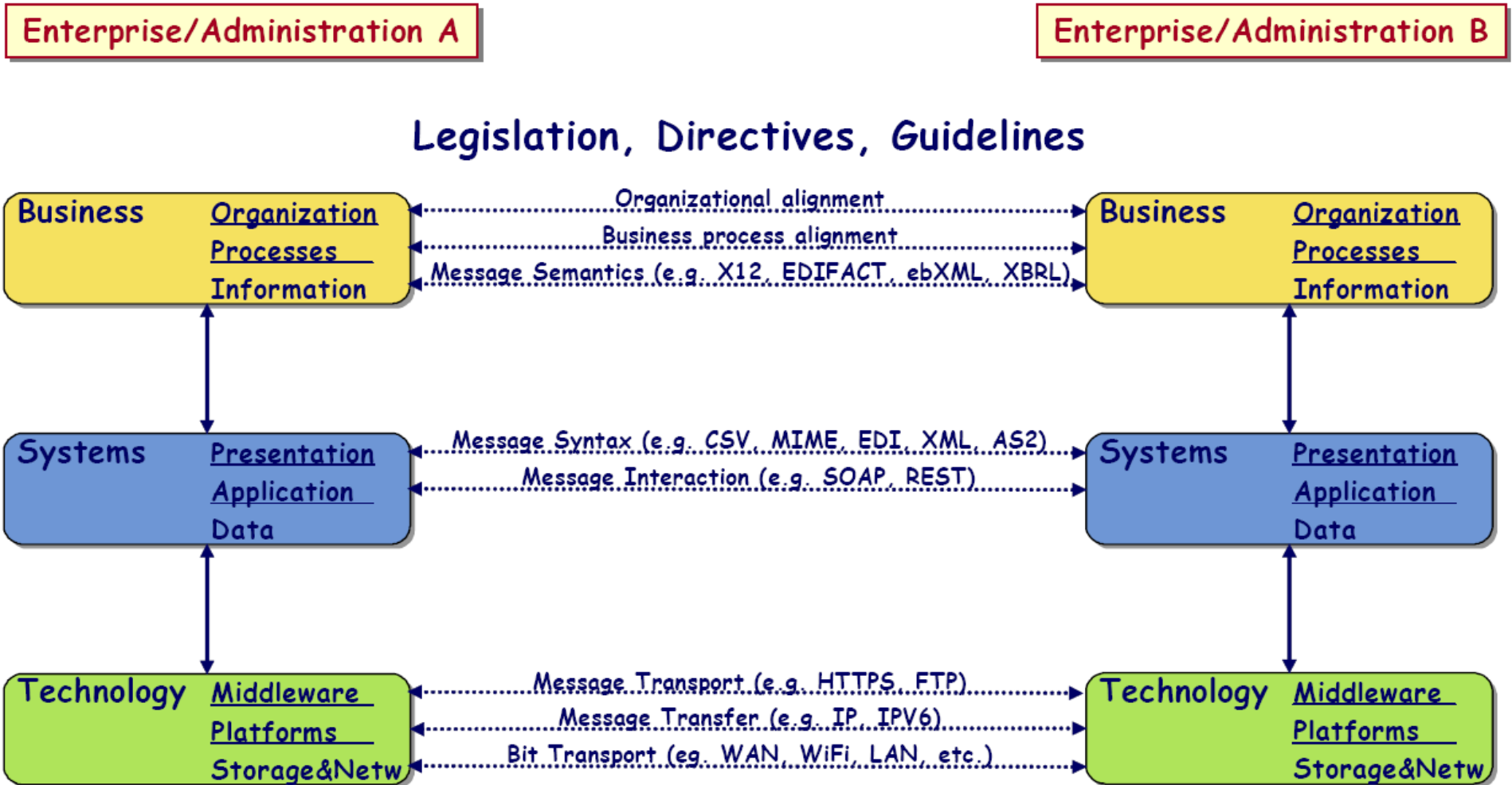


RIHA tutvustus sihtrühmadele 19.09.2007:
mida toob endaga kaasa
semantika osa RIHA-s?

Martin Luts, CISA
martin.luts@eesti.ee

interoperability model for EIF2 (Gartner)



Composability

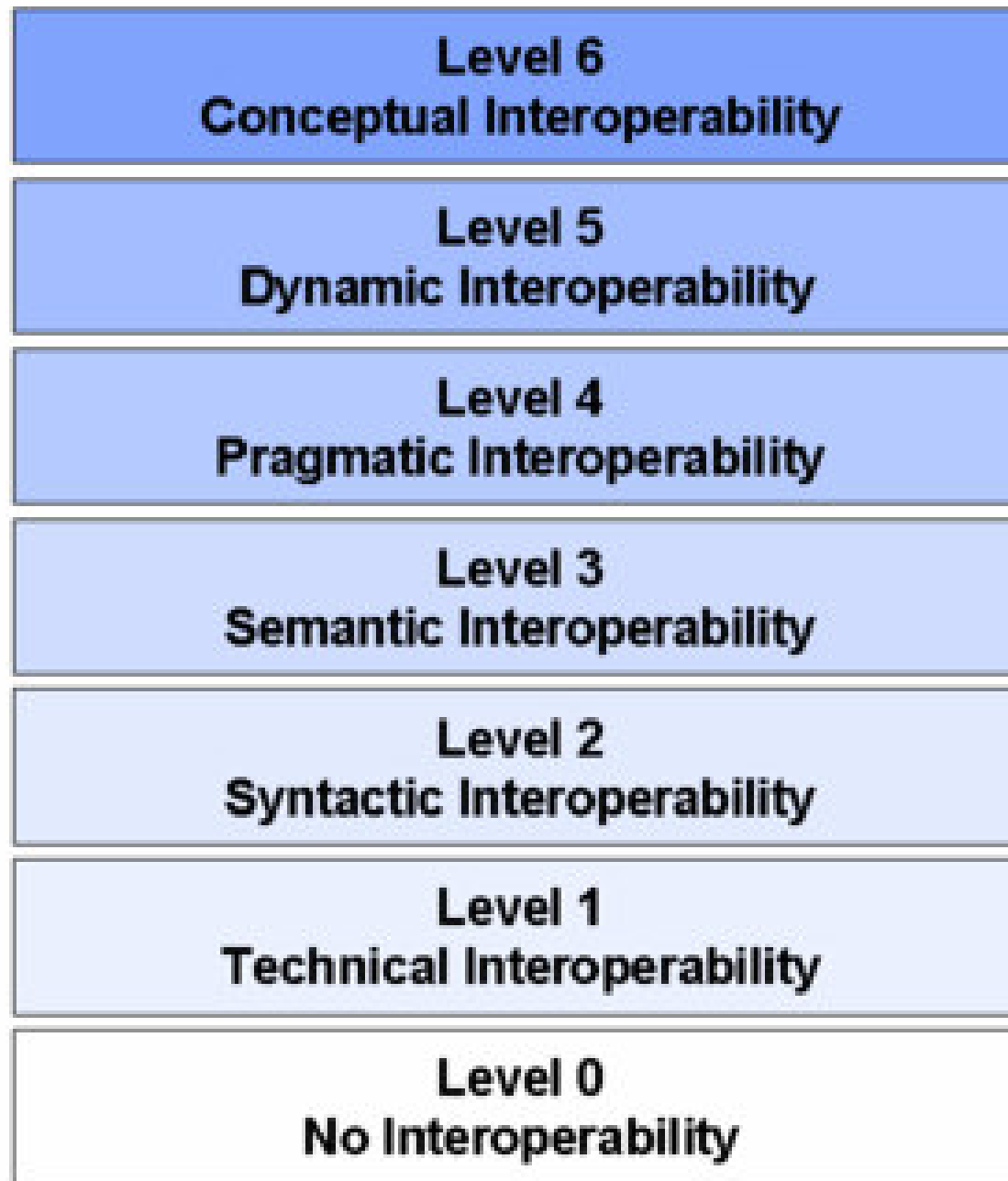
Modeling /
Abstraction

Interoperability

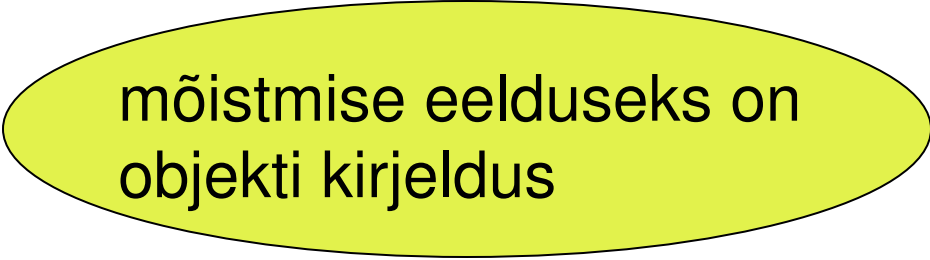
Simulation /
Implementation

Integrability

Network /
Connectivity

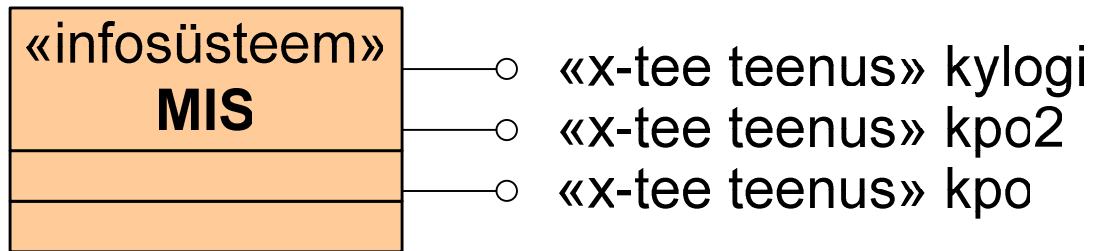


Semantiline koosvõime –
organisatsioonide võime **mõista andmete**
tähendust ühte moodi

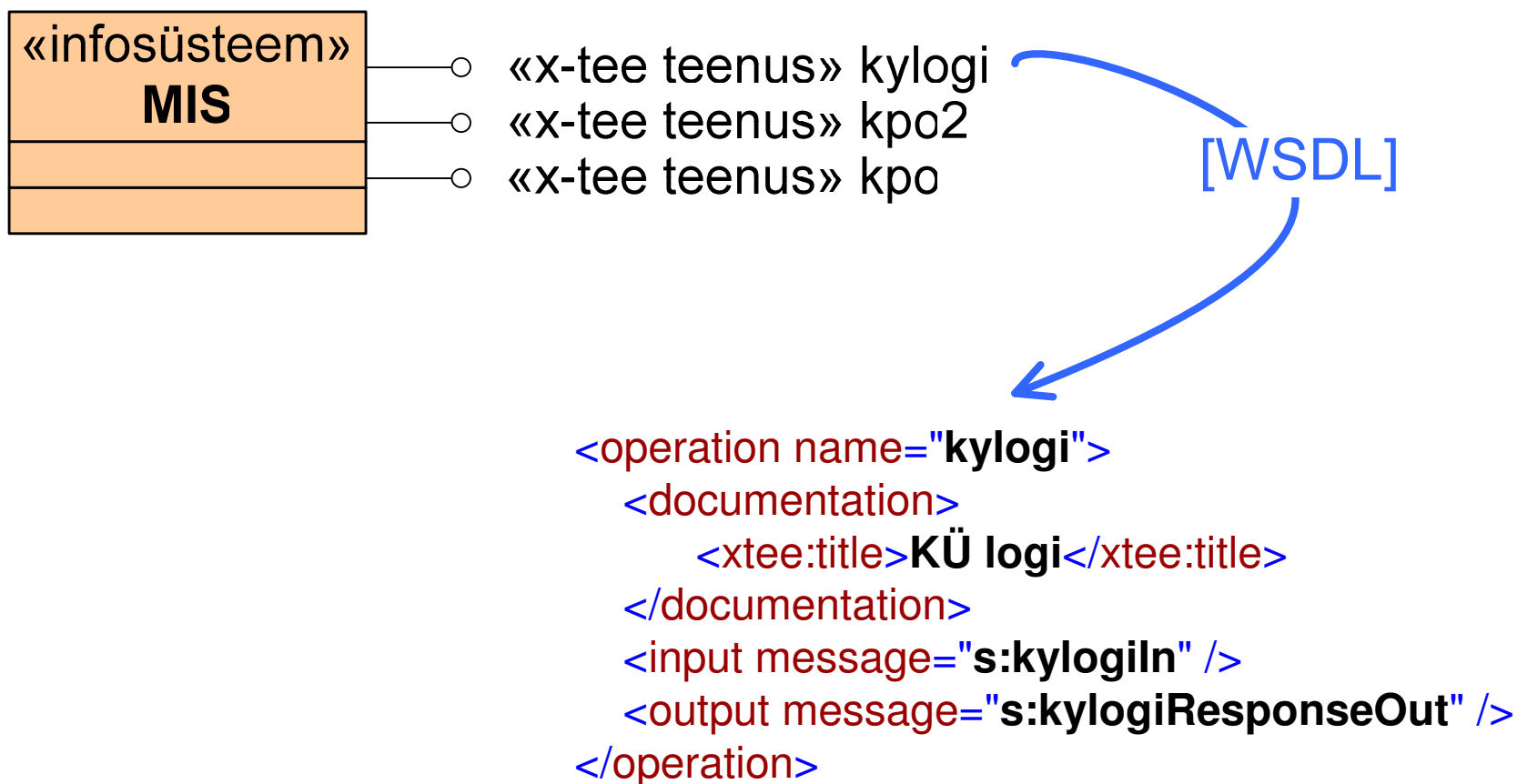


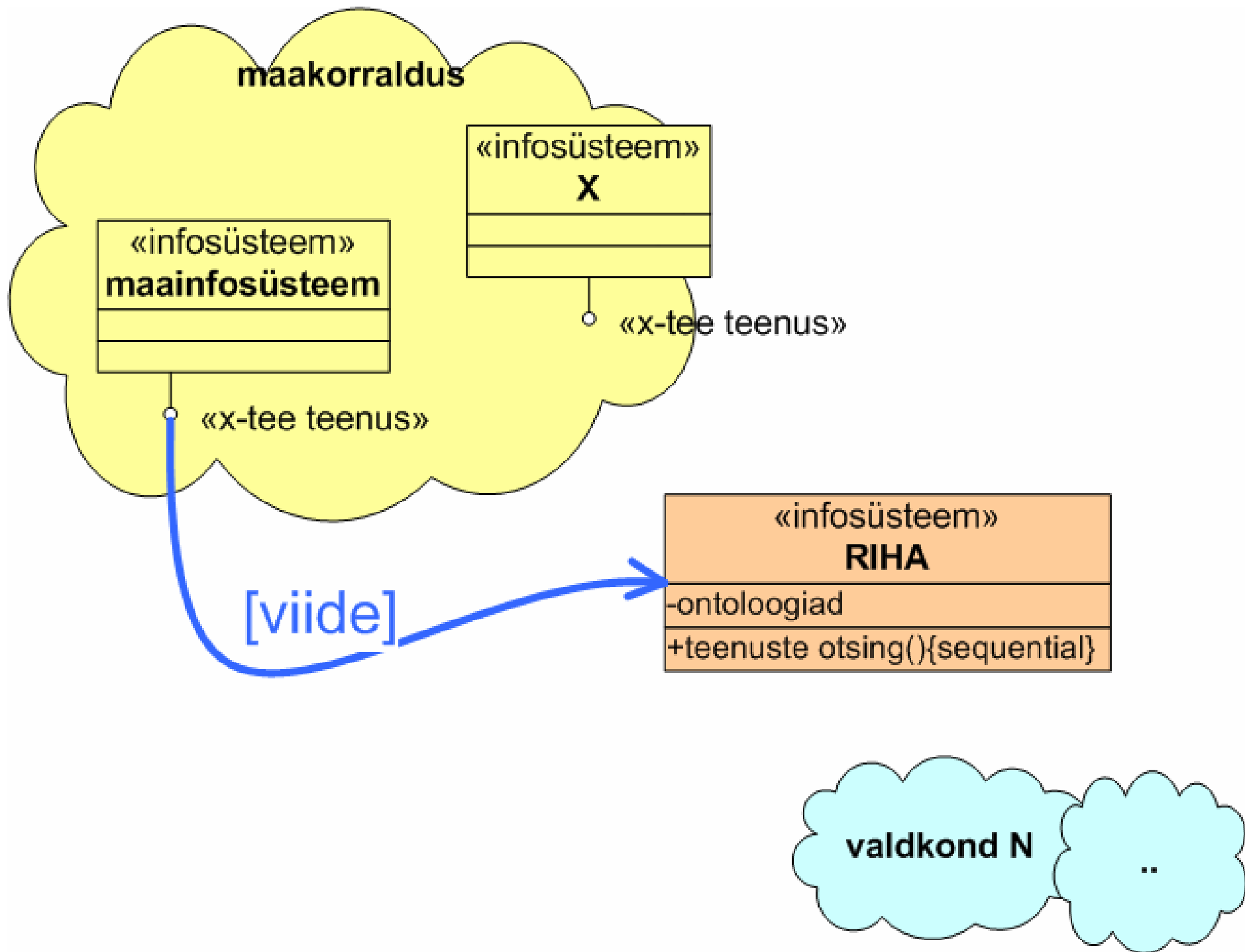
mõistmise eelduseks on
objekti kirjeldus

Semantiline koosvõime –
organisatsioonide võime **mõista andmete**
tähendust ühte moodi

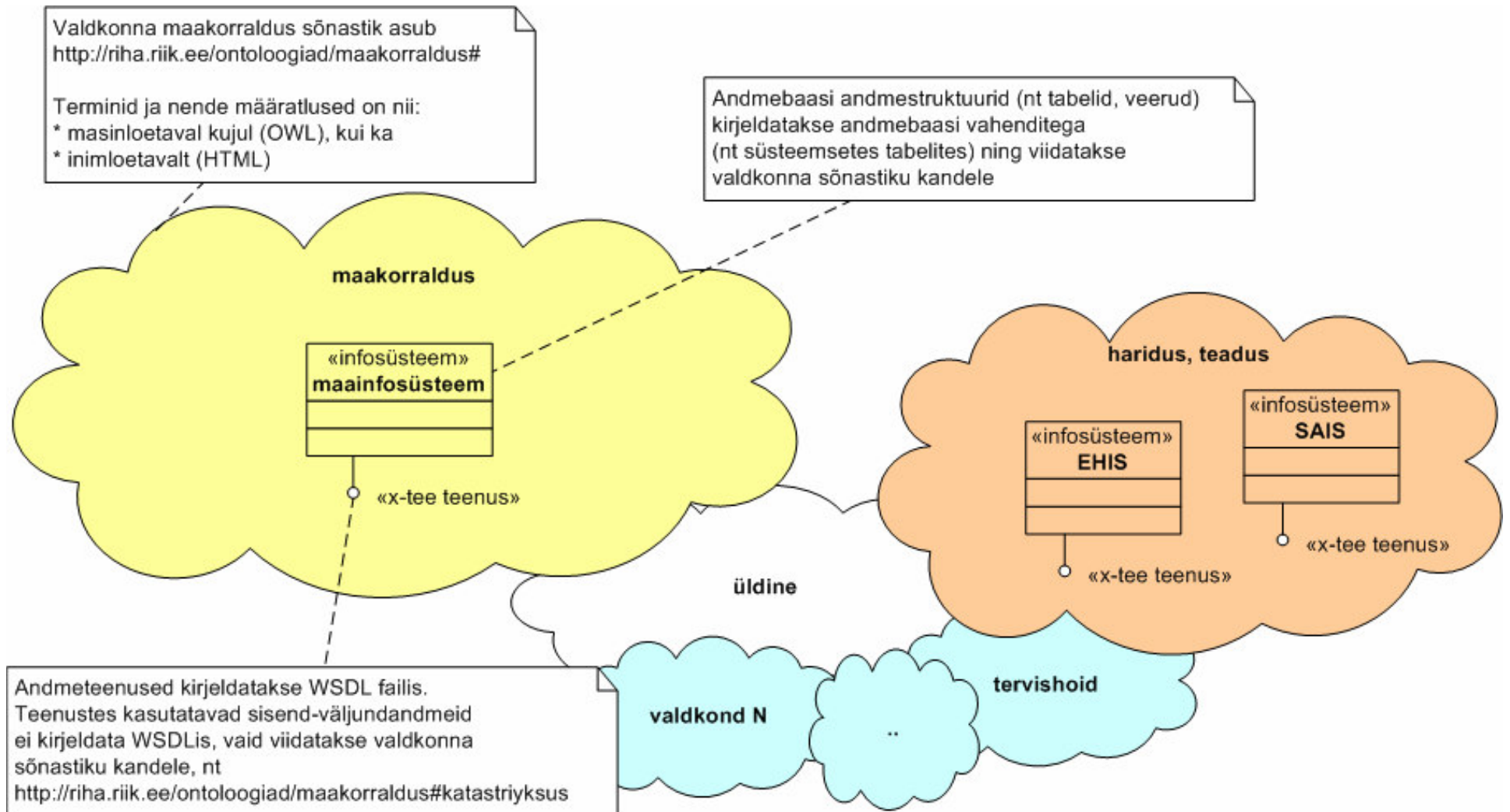


Semantiline koosvõime – organisatsioonide võime mõista andmete tähendust ühte moodi

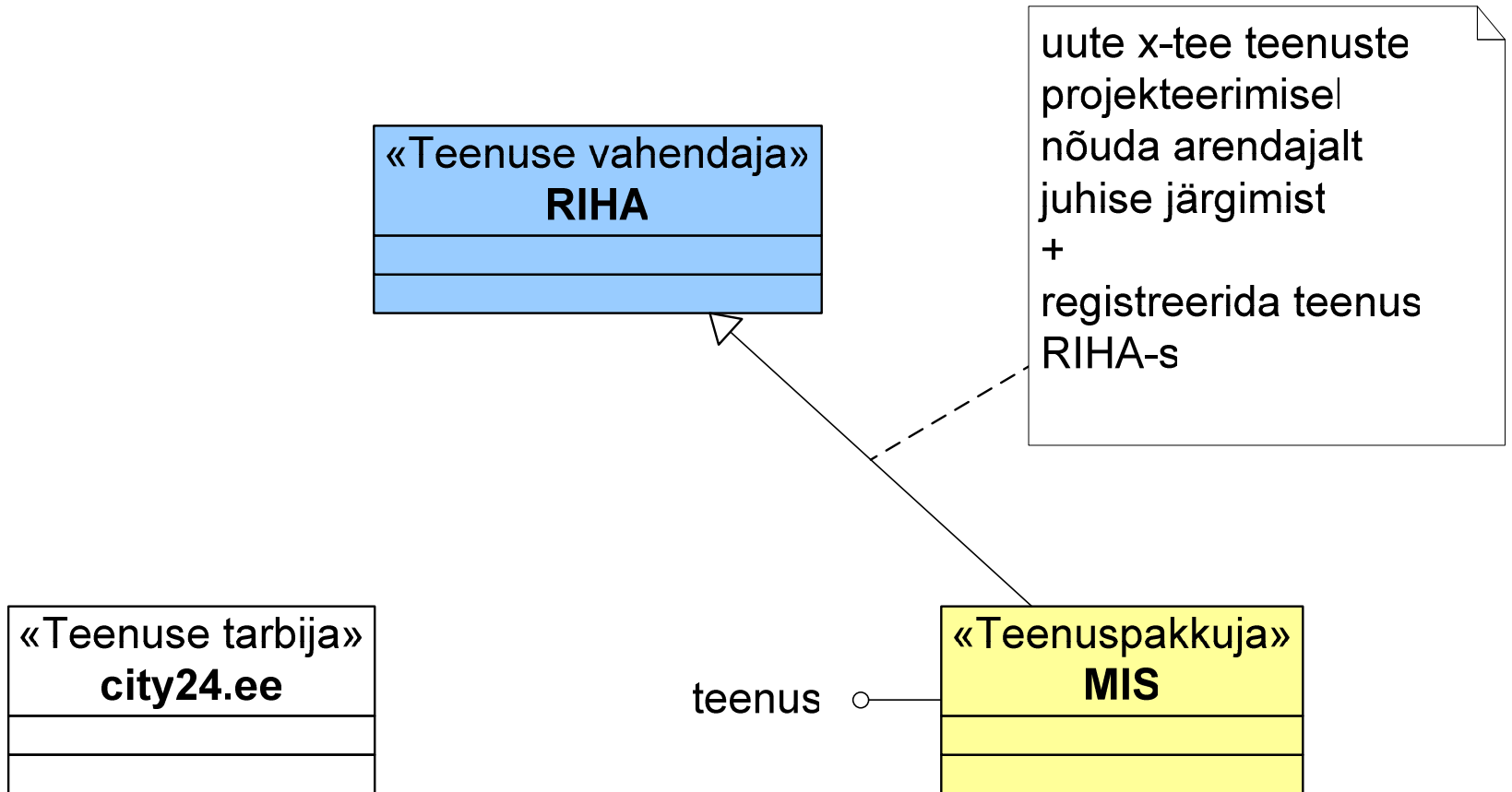


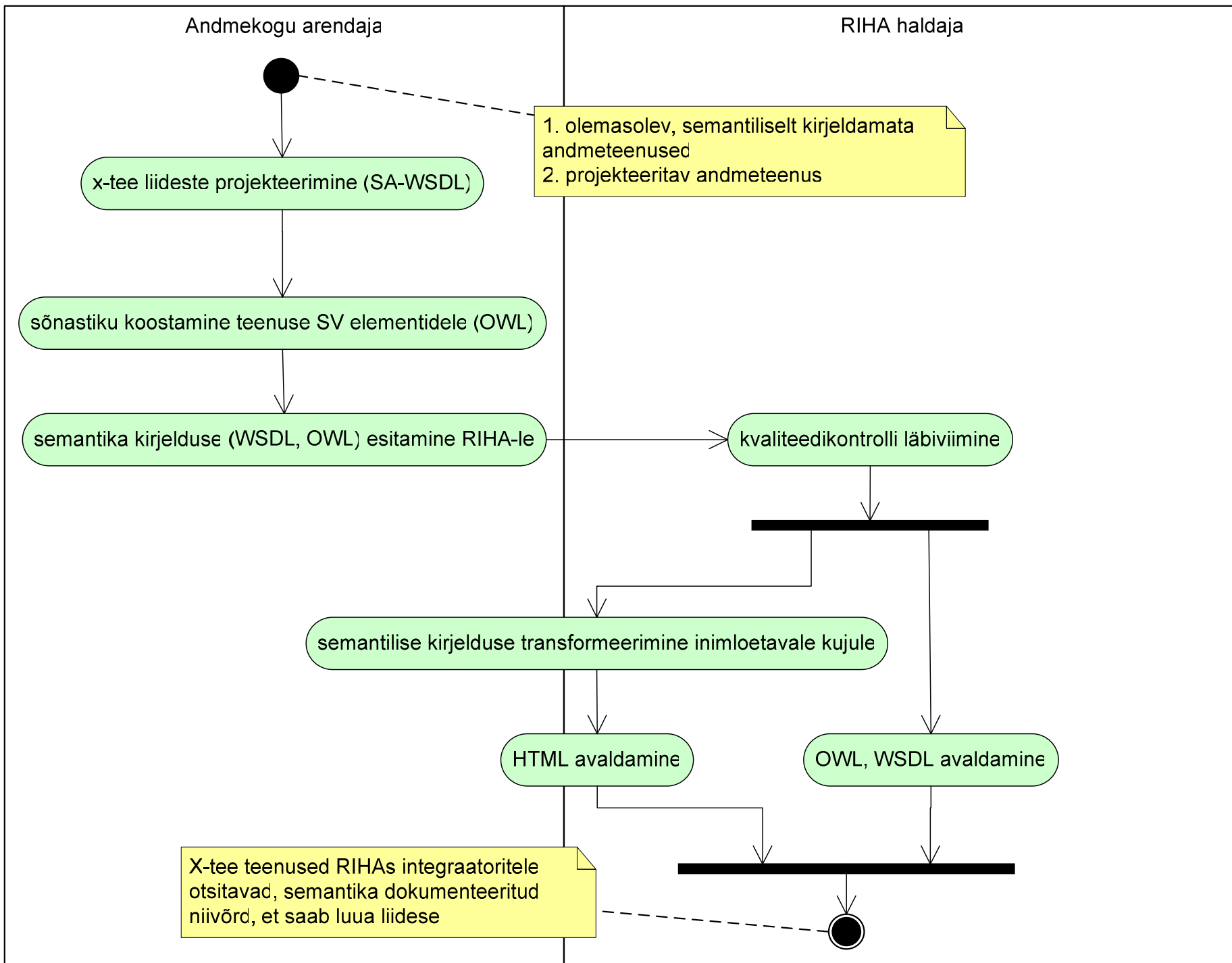


Semantilise koosvõime arhitektuur



Kuidas rakendada?





Mida IS omanik peab tegema?

1. teenuste semantiline kirjeldus
 2. tsentraalse sõnaraamatu koostamine
teenuste sisend- ja väljundandmete
jaoks
- juhised <http://www.riso.ee/et/koosvoime/semantika/>
 - koolitused
 - töövahendid: RIHA jt

Miks IS semantiliselt rikastada?

1. korduvkasutus

- andmekvaliteet (andmete vastuolulisus dubleerimisest tulenevalt)
- investeeringud andmete tootmises

2. andmeintegratsioon eri allikatest

- väärilmõistmine
- investeeringud IS integratsioonile

3. IS jätkusuutlikus

IS ja teenuste semantiline kirjeldus ei ole arendajale lisakoormus/-kulu – muutub lihtsalt dokumenteerimise vorm, nt sõnastiku vormiks on XML-il põhinev keel OWL, mitte tabel analüüsispetsifikatsioonis